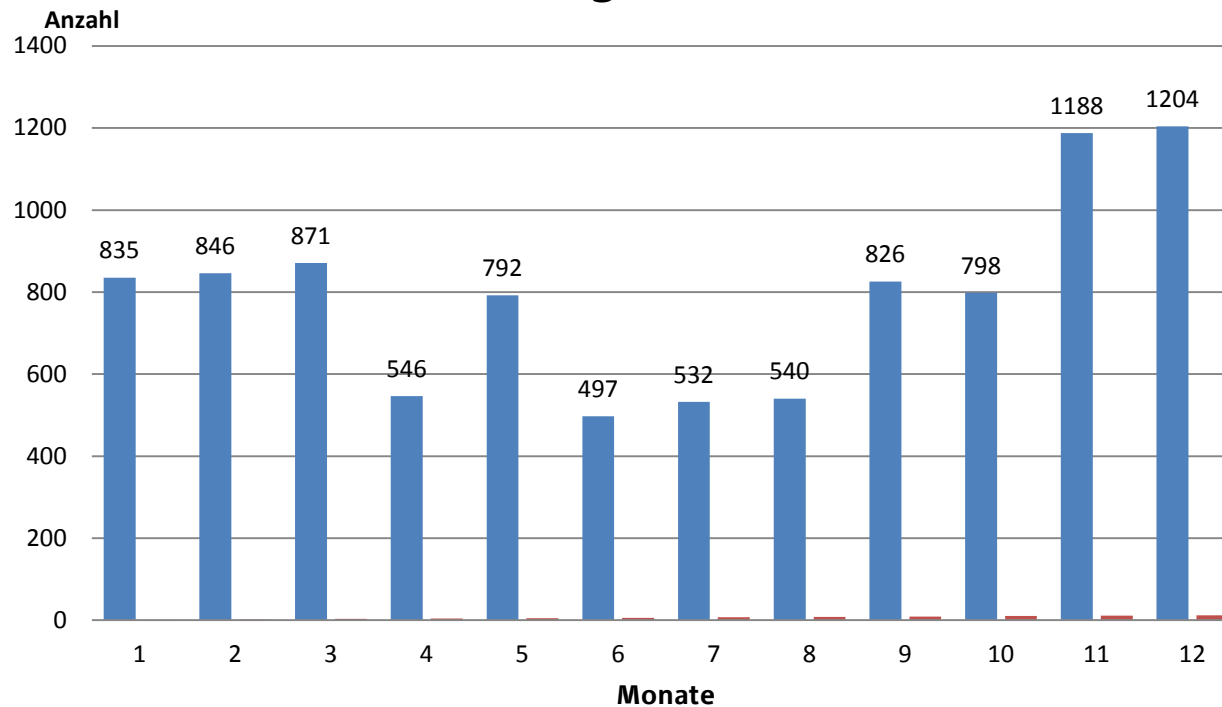


Programm

- 9:00 – 9:30 Allgemeine Themen – Neuerungen, Bestellungen u.a.
- 9:30 – 10:15 Zeitschriftenverwaltung am Institut
- 10:15 – 10:45 Fragen, Anregungen, Pause
- 10:45 – 11:45 Einführung in die Suche im Online-Katalog, Abfrage des Institutsbestandes, Elektronische Medien an der TU Wien, Vorstellung der Datenbanken, einfache Suchstrategien
- 11:45 – open end Möglichkeit noch offene Fragen zu klären

9475 Bestellungen im Jahr 2011 790 im Durchschnitt pro Monat

Bestellungen 2011 Institute



Online-Bestellungen

Planung Entfall Bestellausdruck mit Unterschrift von Zeichnungsberechtigten
Feld für Codeeingabe
Feld für Besteller soll zu Pflichtfeld werden

Rechnungen mit Kontierungsstempel

- Privatverkauf-Ersatzbeleg – Kontierungsstempel nicht ausfüllen
<http://www.tuwien.ac.at/fileadmin/t/quaest/Formulare/Privatverkauf.pdf>
- Rechnungskopien mit Kontierungsstempel – nicht ausfüllen, nur unterschreiben und zurücksenden

Budget

- Budgetzuteilung früher als die Jahre vorher Aufteilung am Verbrauch der letzten Jahre orientiert
- Sparmaßnahmen auch beim Buchbudget notwendig
- Gesperrte Institute können durch „innerbetriebliche Umbuchung“ Mittel vom Globalbudget zum Bibliotheksbudget transferieren
- Möglichkeit wöchentliche Mitteilung über Budgetstand per Mail

Einsparmöglichkeiten beim Buchbudget

- **Vorhandene Buchbestände an der TU nutzen – HB und Institute**
- **Wenn bereits e-book vorhanden, kein Kauf der Druckausgabe**
- **Fernleihe oder wenn nur Kapitel eines Buches benötigt werden
Document Delivery nutzen**

Zeitschriftenverwaltung am Institut

Bestellwunsch

- Neue ZS wird genehmigt, Budget ist vorhanden
- Kein Budget vorhanden – eine ZS abbestellen oder Geld vom Buchbudget zu ZS-Budget

Heftverwaltung

- Hefte kommen von ZS-Abteilung zu Institut
- Hefte werden direkt an Institut geliefert

Rechnungen

- Rechnung kommt direkt in ZS-Abteilung
- Rechnung an Institut – an ZS-Abteilung zur Bezahlung senden

Zeitschriftenverwaltung am Institut

Mahnen

ehestmöglicher Termin, ansonsten keine kostenlose Nachlieferung

Abgabe von Beständen

Liste an ZS-Abteilung senden

Bestandlisten

in Aleph Expertensuche wc1=zsdfdInstitutsnummer
wc1=zsaltInstitutsnummer

laufende Abos
abgeschlossene

Binden

nur komplette Jahrgänge binden

Umstieg auf e-only

Mails mit Anfragen immer an:

zeitschriften@ub.tuwien.ac.at

Fragen?

erwerbung@ub.tuwien.ac.at

Vielen Dank für Ihre Aufmerksamkeit!